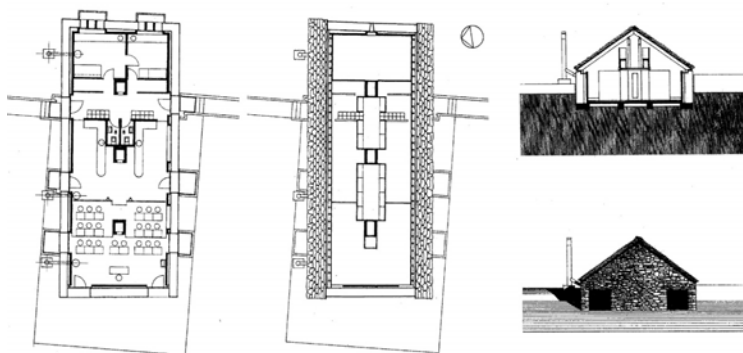


Studio d'Architettura GUSCETTI - Ambri CENTRO DI BIOLOGIA ALPINA DI PIORA

Stabili erariali, Bellinzona

Cadagno (comune di Quinto), Cantone Ticino (CH), 1994



stabile A

SC HEDA TEC NICA

volume : 2'300 mc

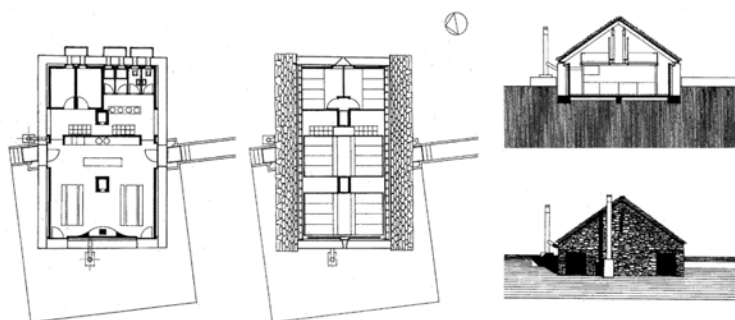
seperficie utile lorda : 480 mq

dormitorio e camere : 20 posti

refettorio : 30 posti

aula per corsi : 26 posti

3 laboratori / 1 locale di lavoro / un archivio - biblioteca



stabile B

RELAZIONE ARC HITETTONICA

PREMESSA

In questi ultimi anni abbiamo visto ricercatori provenienti da diversi istituti universitari di microbiologia, botanica, zoologia, idrobiologia, ittiologia, agronomia e geologia interessarsi della zona di Piora. Essi hanno svolto un'attività di tipo naturalistico e didattico nella regione, superando non poche difficoltà di tipo logistico. La proposta di sistemare il vecchio "Barc Corte di Piora" è avanzata appunto nell'intento di offrire un'adeguata accoglienza a questo tipo di frequentatori della zona.

IL SITO

Gli elementi fondamentali che hanno determinato la scelta del sito sono i seguenti: la posizione è centrale rispetto al territorio di Piora; la capanna alpina di Cadagno segna il punto di partenza di una vasta rete di sentieri che percorrono tutta la regione; il "Corte dell'Alpe di Piora" garantisce una serie di impianti tecnologici (strada, elettrodotto e acquedotto) importanti per la costruzione del centro; infine il lago di Cadagno, ove tuttora sono concentrati la maggior parte degli studi in corso, dista solo poche centinaia di metri.

LA SITUAZIONE

Al fine di non gravare ulteriormente questa parte di territorio con nuove costruzioni, di evitare un decadimento dei vetusti fabbricati e di mantenere viva una valida testimonianza di vita rurale, si è optato per la riattazione di due vecchie costruzioni

dell'alpe adibite un tempo a ricovero del bestiame ed ora abbandonate.

L'IDEA ARCHITETTONICA

Il progetto dà importanza ad una chiara lettura dell'intervento mediante l'inserimento di una nuova geometria e riserva particolare attenzione ad una precisa distinzione dei nuovi elementi rispetto a quelli preesistenti, favorendo così una facile visione stratigrafica della costruzione.

