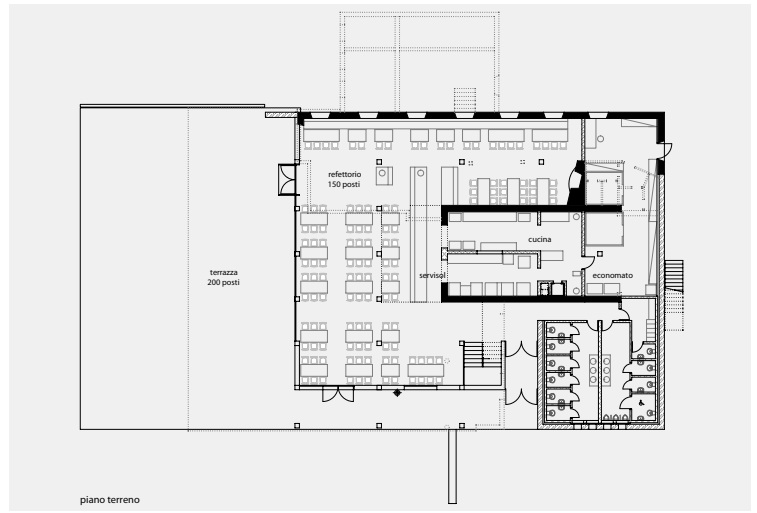


Studio d'Architettura GUSCETTI - Ambri
EDIFICIO BELVEDERE, STRUTTURA DI RICERCA E DI SERVIZIO

Cari 2000 SA, Cari

Alpe Gerre (Cari), Cantone Ticino (CH), 2001



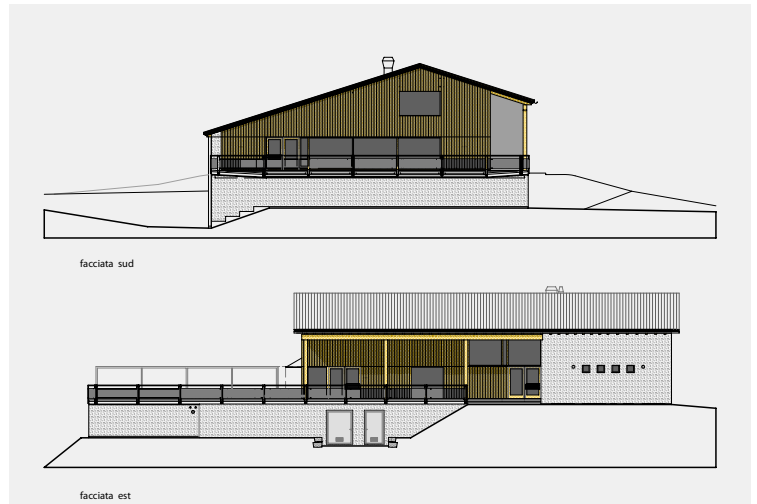
SCHEDE TECNICHE

volume : 5'900 mc

ristorante : 250 posti

terrazza : 200 posti

costo : 2'900'000 fr.



RELAZIONE ARCHITETTONICA

L'intervento prevede il risanamento dello stabile Belvedere situato sull'alpe di Cari al "Corte delle Gerre", a quota 1950 m.s.m..

L'edificio sorge sul bordo di un terrazzo esposto a sud con una magnifica vista sulle montagne circostanti. La costruzione, eseguita in muratura di pietra naturale e legno, ha subito nel tempo innumerevoli e disordinati interventi di ristrutturazione e ampliamento.

Il programma dei contenuti richiede l'esecuzione di un autorimessa per tre battipista, locali tecnici per tutta la struttura, locale di potenza e locale trasformatori per l'alimentazione degli impianti di risalita, due sale (una da 150 e una da 100 posti a sedere) con servizi, una cucina con depositi, una terrazza con 200 posti a sedere, i necessari servizi igienici per tutta la struttura e un piccolo appartamento per il gerente.

Il progetto prevede il mantenimento di tutte le murature originarie in pietra naturale e l'eliminazione delle aggiunte effettuate in periodi diversi.

Tutti i contenuti sono inseriti in un perimetro preciso formato dalla terrazza esistente a sud e dalla completazione del muro in pietra a nord.

I materiali usati sono la pietra naturale, per la facilità di reperirla sul posto ed il legno, essenza del luogo che garantisce una rapidità d'esecuzione maggiore visto il corto periodo a disposizione per la costruzione dell'opera.

L'edificio progettato si sviluppa su tre livelli. Al piano seminterrato trovano posto l'autorimessa per i battipista e i locali tecnici. Al piano terreno è prevista la terrazza esposta a sud con un paravento in acciaio e vetro sul lato ovest, la sala di 150 posti, il servisol con la cucina e i servizi.

Il piano sottotetto comprende una sala di 100 posti accessibile direttamente dal ristorante tramite una scala interna e il piccolo appartamento per il gerente dotato di un locale cucina, un soggiorno, un servizio e una camera.

Con questo progetto si è voluto semplicemente riorganizzare una situazione esistente concentrando tutti i contenuti in un volume sobrio ed essenziale, in armonia con le costruzioni d'alpe esistenti.

