

SCHEDE TECNICHE

volume	: 110'000 mc
superficie coperta	: 11'630 mq
capienza pubblico	: 7000 posti

RELAZIONE ARCHITETTONICA

Lo stadio è un luogo di spettacolo e di incontro, quindi tipologicamente abbiamo pensato ad un'arena.

L'idea del progetto è quella di riprodurre un blocco di ghiaccio multistrato che di giorno, con la luce del sole e di notte con l'illuminazione artificiale della pista possa generare un gioco di riflessi interessante.

Lo studio di diversi modelli ci ha aiutato a capire e concretizzare questo concetto.

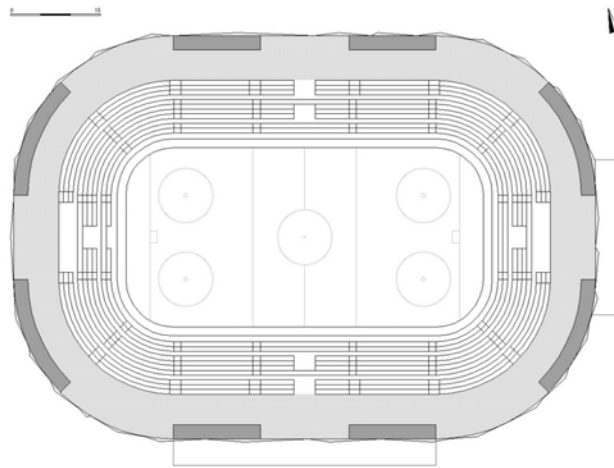
Abbiamo pensato alla costruzione di uno stadio molto semplice e razionale con un basamento interrato in calcestruzzo armato nel quale trovano posto la "piastra", i locali tecnici e gli spogliatoi; ai piani superiori sorgono le tribune con i percorsi pedonali, i servizi e le strutture di ricezione (ristoranti, spacci, casse, ecc.).

La carpenteria in legno ed acciaio, come pure parte delle pareti, è rivestita in lastre traslucide isolate in modo stratificato e con varie sfaccettature così da riflettere in modo differenziato la luce.

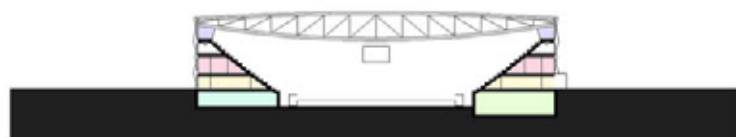
I posti seduti sono previsti sui lati lunghi dello stadio mentre le curve sono concepite per una disposizione modulare e progressivamente adattabile per la trasformazione da posti in piedi a seduti.

Lo stadio viene interrato parzialmente (ca. 4 metri) sia per motivi estetici sia per motivi di sicurezza legati alle vie di fuga.

L'effetto notturno con illuminazione intensa dovrebbe ricreare l'immagine suggestiva della "vecchia" Valascia.



0 20



SEZIONE TRASVERSALE



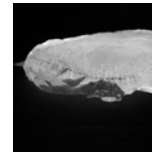
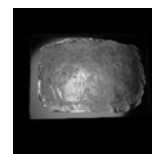
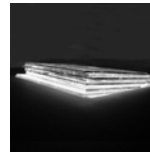
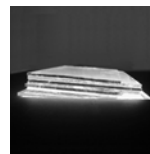
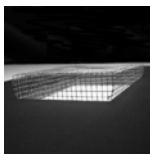
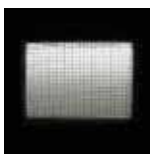
SEZIONE LONGITUDINALE



FACCIATA EST



FACCIATA SUD



MODELLI DI STUDIO