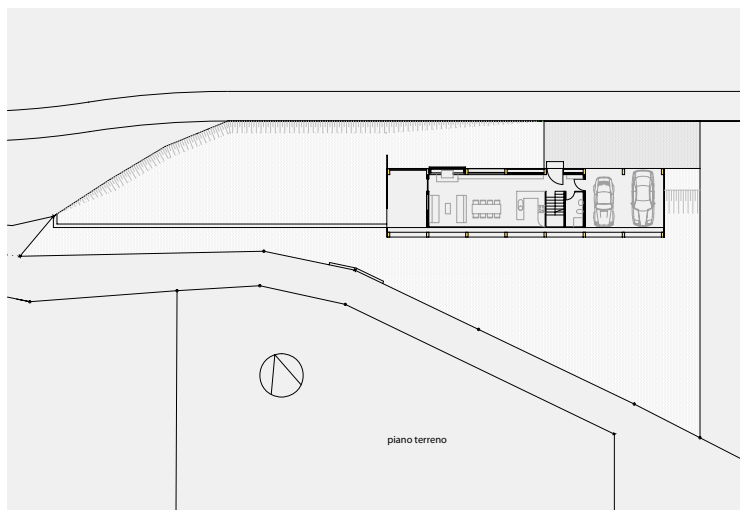


Studio d'Architettura GUSCETTI - Ambri
CASA UNIFAMILIARE A DALPE

Signori Zanetta, Dalpe

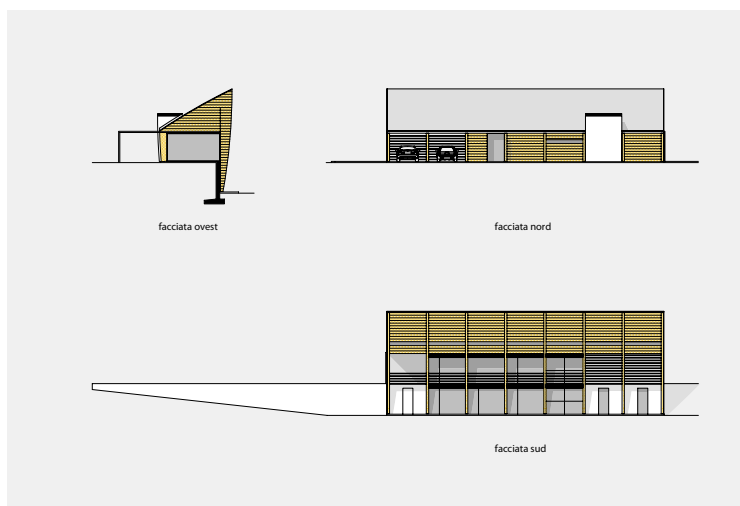
Dalpe, Cantone Ticino (CH), 2002



SCHEDE TECNICHE

volume : 1'350 mc

superficie utile lorda : 180 mq



RELAZIONE ARCHITETTONICA

Il sito dato per la costruzione si trova in zona Cornone nel comune di Dalpe e presenta un'edificazione sparsa senza un preciso orientamento se non quello dettato dalla morfologia del terreno.

A pochi metri di distanza dal luogo di costruzione sorge un interessante edificio costruito dall'architetto Ponti.

La particella destinata alla costruzione della casa Zanetta ha una forma stretta ed allungata ed è molto scoscesa, con pendenze che raggiungono i 45°.

Due strade di quartiere, una pavimentata a nord ed una sterrata a sud, fanno da confine al terreno.

Il progetto prevede la costruzione di un lungo muro di sostegno che permette l'organizzazione di tutti gli spazi necessari, cominciando dal giardino esposto a sud-ovest, a cui fa seguito la terrazza coperta come spazio di transizione in seguito la casa con la zona giorno, per terminare con l'autorimessa.

Le camere, come pure tutti i locali di servizio, sono inseriti ai piedi del muro.

La struttura di sostegno del terreno è stata pensata totalmente in calcestruzzo armato a vista, mentre l'intelaiatura modulare e i rivestimenti dell'edificio sono in legno.

Un grande camino in calcestruzzo armato a vista fa da controventatura alla struttura leggera in legno.

Esiste comunque un dialogo tra casa Zanetta e casa "Ponti" fatto di analogie e contrapposizioni dove alla fine, si leggono chiaramente due scelte ben distinte; quella di Ponti che consisteva nel costruire una casa di vacanza, un rifugio occasionale dove la luce più importante è quella del focolare; e la nostra, una casa primaria, un luogo di vita quotidiana dove la luce del giorno diventa prioritaria e il rapporto con l'ambiente circostante più aperto.

