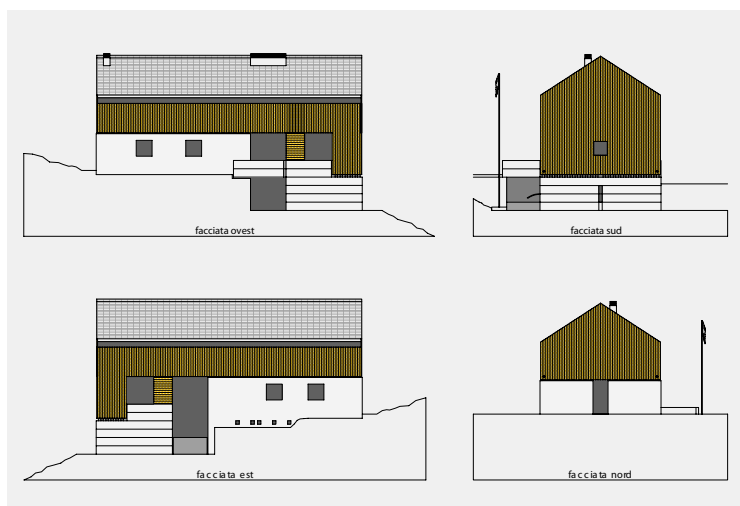


## SC HEDA TEC NICA

volume	:	2000 mc
camere	:	40 posti
refettorio	:	48 posti



## RELAZIONE ARC HITETTONICA

Lo stabile esistente sorge in una piccola conca posta sul lato nord della Valle di Campo ad una quota di 1'870 m.s.m.

L'attuale capanna, costruita interamente in pietra naturale con copertura in lamiera, è contornata da cascate in pietra e legno, alcune appena riattate o in fase di riattazione e altre quasi totalmente diroccate.

L'incarico consiste nel progettare un ampliamento dell'attuale rifugio per migliorarne la funzionalità e aumentarne la capacità ricettiva.

Il programma di progetto prevede di ampliare la capanna esistente con la costruzione di:

- una nuova entrata con portico
- un locale essiccatoio per il deposito degli scarponi
- una legnaia
- nuovi servizi
- una cantina
- una cucina deposito
- un camera con servizio per il guardiano
- due refettori per 48 persone con un' uscita per accedere alla zona terrazza
- camere per un totale di circa 40 posti letto.

Con l' ampliamento si vuole differenziare la nuova costruzione dall' esistente così da favorirne una chiara lettura stratigrafica nel tempo.

L' idea di progetto è di costruire una capanna alpina elementare, sobria ed essenziale, figlia di un' arte povera e grezza, oggetto preciso inserito ad innesto sull' esistente nel territorio dell' alpe di Bovarina modellato dalla natura e dall' uomo.

