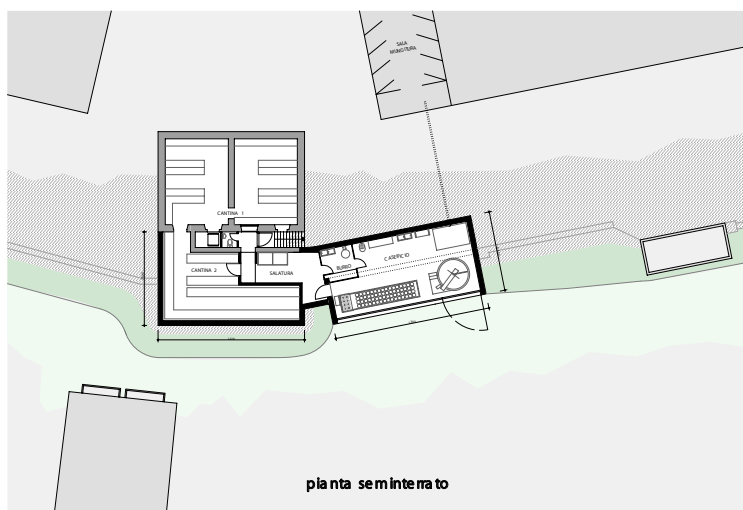


## SC HEDA TEC NIC A

volume	:	770 mc
superficie	:	285 mq
capienza cantina	:	3'500 forme
costo	:	1'100'000 fr.



## RELAZIONE ARCHITETTONICA

L' alpe di Piora, con il suo "corte" principale sito a 1'960 m.s.m sulle rive del lago Cadagno, è l' alpe più importante del canton Ticino con un carico di 250 mucche.

La struttura è composta da 6 edifici, due risalenti al 1'700 circa ed ora destinati a centro di biologia alpina e 4 costruiti nel 1934 quale rinnovo del complesso alpestre.

Le costruzioni più importanti, due stalle con al centro la cascina, formano un interessante nucleo.

L'incarico prevede l'ampliamento dell'attuale cantina al fine di raggiungere uno stoccaggio di 3'000-3'500 forme di formaggio (produzione annua) e la costruzione e di un nuovo caseificio che ottimizzi tutte le fasi di produzione del formaggio.

La semplice sostituzione dell'esistente impianto caseario era da escludere perchè lo stesso doveva rimanere in funzione durante la costruzione della nuova struttura.

Il progetto prevede l'ampliamento della cantina, completamente interrata, sul lato ovest dell'attuale cascina e la costruzione del nuovo caseificio al medesimo livello.

Il nuovo caseificio, un blocco preciso ed essenziale, seminterrato, assume l'aspetto di una costruzione accessoria e secondaria per non rompere il disegno simmetrico degli edifici esistenti.

Una particolare attenzione è stata riservata alle zone di lavorazione che assumono caratteristiche particolari e differenziate. La caldaia per la produzione del formaggio è situata in un angolo discreto e prende luce dall'alto quasi come se fosse un luogo con dei segreti da custodire. Tutta la zona delle presse e della lavorazione permette ai casari di avere una vista impareggiabile sul lago di Cadagno e sulle montagne circostanti e di conseguenza concede al visitatore una panoramica sulle fasi di lavorazione.

La cantina è tradizionalmente sotterranea e costruita in pietra naturale. Un sistema di ante in legno e acciaio permette la chiusura del caseificio durante l'inverno, modificando le facciate a seconda delle stagioni.

