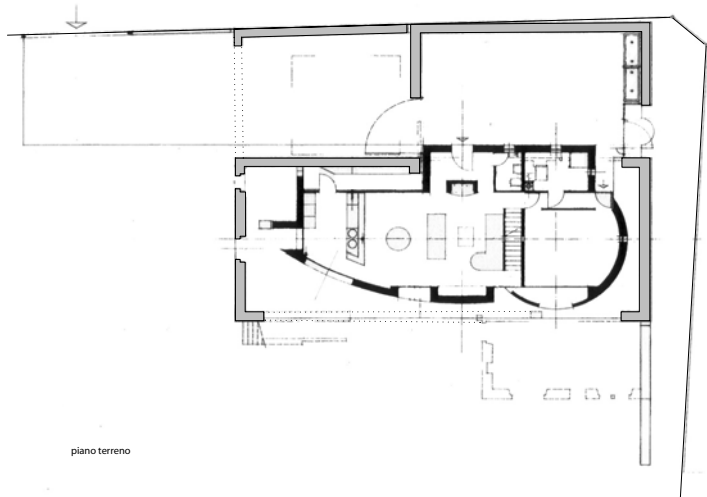


Studio d'Architettura GUSCETTI - Ambri
CASA UNIFAMILIARE A LODRINO

Signori Poggioli, Lodrino

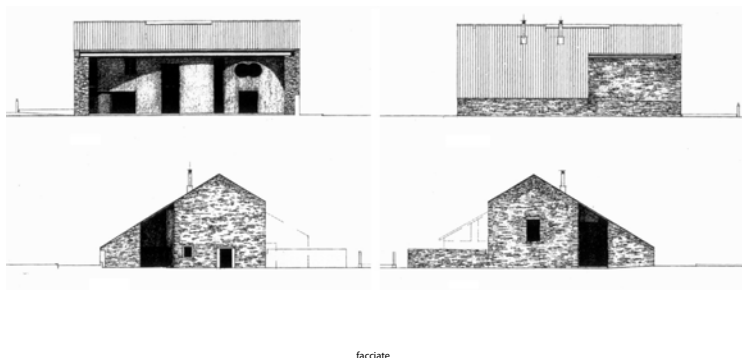
Lodrino, Cantone Ticino (CH), 1993



SC HEDA TEC NICA

volume : 900 mc

superficie utile lorda : 310 mq



RELAZIONE ARC HITETTONICA

Il particellare dato per la costruzione di una casa monofamiliare è posto ai margini dell'abitato di Lodrino, in una zona un tempo agricola e ora destinata all'edificazione.

Il terreno è delimitato su tre lati da strade, mentre una grande costruzione agricola definisce fisicamente l'angolo nord-ovest della particella.

Per evitare la banalizzazione dello spazio a disposizione con una costruzione al centro dell'appezzamento di terreno, cadendo così nell'impossibilità di creare un tessuto urbano, si è pensato di riutilizzare lo stabile esistente.

La stalla in questione non è un oggetto di particolare pregio architettonico ma rappresenta comunque un esempio razionale e logico di sfruttamento del territorio, tessendo con esso un chiaro rapporto urbano.

La trasformazione è giocata su spazi e involucri che si inseriscono l'uno nell'altro. Un volume interno posto come "oggetto" al di sotto del grande tetto esistente crea una serie di spazi accessori che lo attorniano e contiene tutti i locali abitativi riscaldati.

Le geometrie dell'esistente e del nuovo si differenziano volutamente determinando una chiara lettura dei due involucri e favorendo una maggiore caratterizzazione degli spazi residui.

Fra il nuovo e il vecchio involucro trovano posto le autorimesse, il percorso d'accesso, un portico e una terrazza coperta.

Lo spazio abitativo è suddiviso in tre parti: una occupata dai locali di servizio e due destinate ai locali residui.

