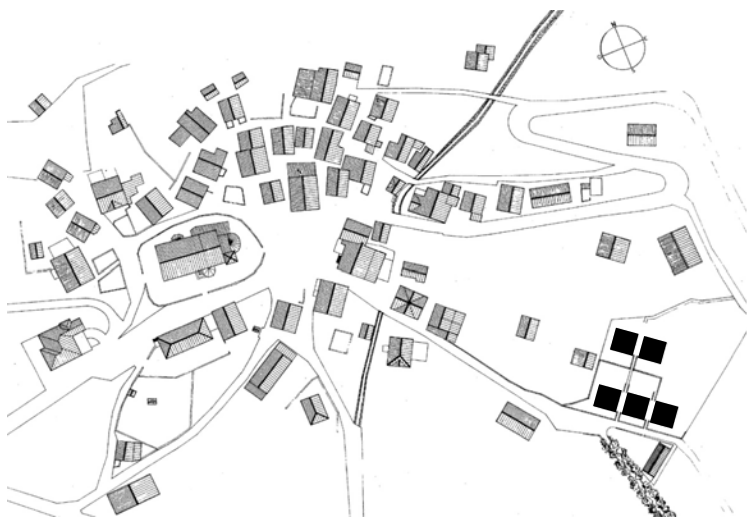


Studio d'Architettura GUSCETTI - Ambri
CASE UNIFAMILIARI A QUINTO

Signor Guscetti, Ambri

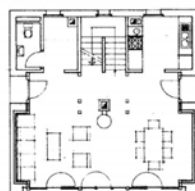
Quinto, Cantone Ticino (CH), 1984



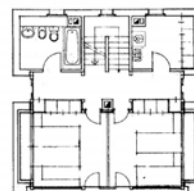
SCHEDE TECNICHE (un' unità abitativa)

volume : 700 mc

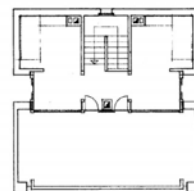
superficie utile lorda : 200 mq



piano terreno



primo piano



secondo piano

RELAZIONE ARCHITETTONICA

Il terreno dato si trova ai margini del nucleo di Quinto con esposizione sud-ovest.

Il Piano Regolatore la definisce "zona di integrazione nucleo", Pertanto, il progetto propone un inserimento urbanistico molto vicino alla conformazione del nucleo che ha come centro di gravità la chiesa parrocchiale dei santi Pietro e Paolo.

Con il progetto proposto si intende quindi recuperare le tipologie e gli schemi di aggregazione del villaggio di Quinto. Una pianta rigorosamente simmetrica ripropone i locali di servizio verso monte e i locali serviti a valle.

Il frontespizio è stato pensato in legno con aperture rettangolari poste verticalmente. Gli accessi alla costruzione sono organizzati sui fianchi e sono collegati da percorsi e scale comunitari.

Il blocco contenente le autorimesse, eseguito a forma di grande tettoia, è posto a chiusura del percorso che conduce alla chiesa e si pone a margine del fondo.

