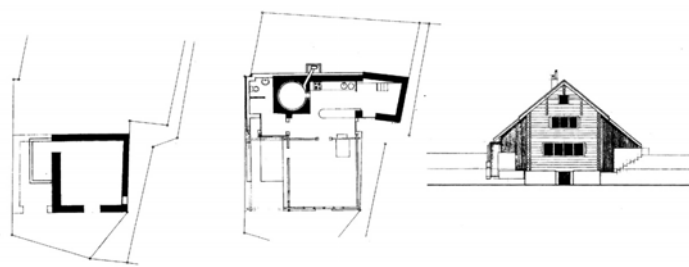




SC HEDA TEC NICA

volume : 630 mc

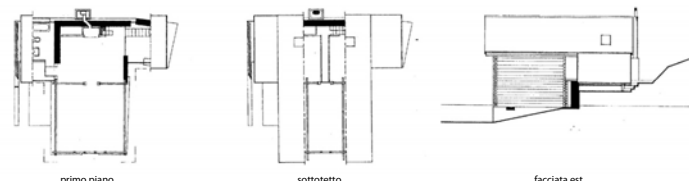
superficie utile lorda : 165 mq



piano cantina

piano terreno

facciata sud



primo piano

sottotetto

facciata est

RELAZIONE ARC HITETTONICA

La casa, risale presumibilmente al 1727, presenta le tipiche caratteristiche delle costruzioni rurali leventinesi: pianta doppia a due vani in profondità, cantina come elemento di zoccolatura in pietra naturale, blocco della cucina pure in muratura di pietra fino al tetto, mentre la parte orientata a valle è costruita in legno.

Le aperture si trovano sul frontespizio e sono disposte in modo simmetrico.

Nei secoli successivi la costruzione e sopra descritta ha subito due importanti interventi: il primo nel 1810 con l'aggiunta di un locale in muratura sul lato posteriore della costruzione adibito a deposito; il secondo, più recente, con l'aggiunta di un nuovo vano costruito in legno sul frontespizio dell'edificio, rompendo così il rigore simmetrico della facciata principale.

Con il presente intervento di riattazione e di ampliamento è nelle nostre intenzioni eliminare il vano aggiunto in un secondo tempo sulla parte a sud/ovest della costruzione e inserire sul lato nord/ovest un nuovo locale così da ridare l'originale simmetria alla facciata principale.

Per quanto riguarda l'impostazione generale della riattazione, la stessa è studiata in modo da favorire una lettura stratigrafica dei diversi interventi subiti dalla costruzione.

